

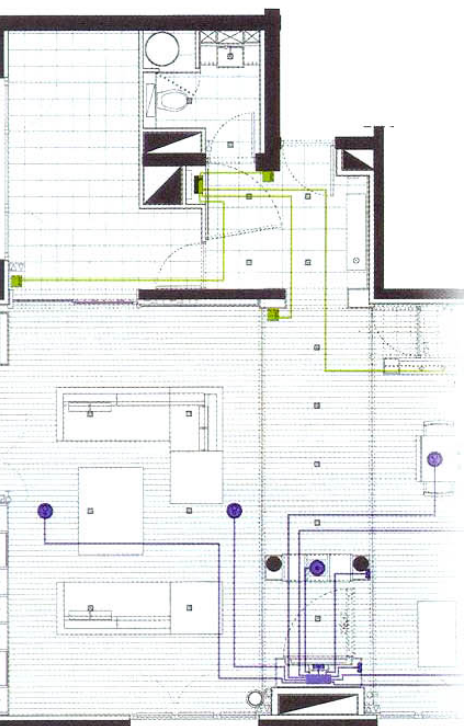


(1) et (2) Tour de passe-passe : deux piliers masqués dans les montants de la bibliothèque ont entraîné la création du passage. En face, les deux lutins de DSR ont logé l'ensemble des appareils dans le meuble en wengé. Il suffit d'ouvrir la porte pour former « une cloison d'images » desservant une partie du séjour.

## Ecran mouvant

DEUX PILIERS INCONGRUS ONT GUIDÉ L'INSTALLATION D'UN HOME CINEMA DONT LA TÉLÉCOMMANDE GÈRE ÉCLAIRAGES ET VOIETS.

INTÉGRATION AU PLUS QUE PARFAIT SIGNÉE DSR. Par Nadine Fageol - Photos Gil Lebois



Il faudrait toujours écouter les petites filles... Celle de des jeunes propriétaires d'un triplex neuf, déclame un beau jour : « Chez ma copine, c'est très joli ! » Les parents éprouvant quelques difficultés dans l'aménagement de l'espace réception mènent l'enquête pour remonter à l'architecte d'intérieur Hervé Moreau. En entrant dans le séjour flirtant avec les cent mètres carrés, on tombe nez à nez avec une étagère aux rayonnages décalés d'inspiration chinoise. Dans le passage arrière, nouvelle surprise ! Un écran plat encastré dans les boiseries de wengé suscite bien des questions quant à son utilisation étant donné la présence de la bibliothèque dans son champ immédiat. Cette dernière est une habile astuce pour masquer de part et d'autre deux piliers incongrus. Quant à l'écran plat, il est intégré sur une porte qui une fois ouverte entre directement dans l'axe d'un immense canapé en toile verte. On en reste pantois. Moreau a confié toute la logistique du Home Cinema à deux lutins épris de technologies en passe de se tailler une sacrée réputation sous le joli nom de Dark Side of the Room. Séquence démonstration. Le simple fait d'appuyer sur la télécommande ou sur l'une des deux commandes murales et nous voilà chez James Bond, la lu-

mière faiblit, les volets s'abaissent et dès le DVD enclenché, la lumière s'éteint complètement. Stéphane Rosa et Marc Etienne Huneau ont orchestré leur dispositif depuis le meuble placé sous l'écran plat qui dissimule, un DVD, deux récepteurs satellites, dont l'un permettant de capter les chaînes chinoises ! Un enregistreur DVD à disque dur enregistre et diffuse en différé le programme TV en cours lorsque les spectateurs sont dérangés par un coup de fil. Une matrice de distribution relaye les programmes sur cinq écrans installés dans les autres pièces de l'appartement. Le parquet étant posé lors de l'installation, les câblages transitent par le plafond et les boiseries. Les enceintes ont été encastrées et laquées au besoin pour composer trois zones sonores, stéréo au salon et à la salle à manger et son Surround (cinq enceintes et un caisson de basses glissé dans la structure du meuble chinois) pour la partie Home Cinema. Malgré la sophistication du système, pas un fil apparent, la télécommande gère l'ensemble du Home Cinema, volets et éclairage inclus. Home ciné home ! Etude et implantation Home Cinema incluant gestion de l'éclairage et des volets + divers matériels environ 20.000 € T.T.C. Réalisation Dark Side of the Room (04 72 73 01 71 ou [www.dsr.fr](http://www.dsr.fr)).